

Müəllimlərin sınaq qiymətləndirilməsinə aid test nümunələri

Bildiyiniz kimi, təhsil nazirinin müvafiq əmrinə əsasən, Bakı Şəhəri üzrə Təhsil İdarəsi tərəfindən iyun ayında paytaxtın ümumtəhsil məktəblərində çalışan müəllimlərin sınaq qiymətləndirilməsi keçiriləcəkdir. Bu məqsədlə Bakının 12 rayonunda müəllimlərlə görüşlər keçirilmiş, suallar cavablandırılmışdır. Müəllimlərlə görüşlərdəki istəkləri və Bakı Şəhəri üzrə Təhsil İdarəsinə, idarənin rəsmi "facebook" səhifəsinə daxil olan çoxsaylı sualları nəzərə alaraq sınaq qiymətləndirilməsini əhatə edən fənlər üzrə bir neçə nümunə təqdim edirik.

Azərbaycan dili və ədəbiyyat

Əvəzlilər hansı nitq hissələrinin yerində işlənmişdir?

Mən meydan əriyəm, sən də bir kişi.

Mərdliklə seçilir hər mərdin işi.

A) isim, say B) isim, sifət C) say, sifət D) sifət, zərf E) zərf, isim

Süjet və kompozisiya ilə bağlı doğru fikirləri seçin.

1. Kompozisiya süjetə daxildir.
 2. Epiloq və proloq süjetdən kənarıdır.
 3. Lirik şeirlərdə süjet olmur.
 4. Lirik ricət yer və məkanın təsviridir.
 5. Ekspozisiya bədii müqəddimədir.
- A) 2,3,5 B) 1,4 C) 1,3,4 D) 1,2,5 E) 4,5

Azərbaycan dili (rus bölməsi)

"Sən ellər toyusan, ellər bayramı" – cümləsindəki həmcins üzvdə hansı şəkilçi ixtisar olunub?

- A) şəxs şəkilçisi B) hal şəkilçisi C) mənsubiyyət şəkilçisi
D) cəm şəkilçisi E) zaman şəkilçisi

Hansı cümlədə frazeoloji birləşmə "mürğüləmək" mənasını verir?

- A) Eşitdiyi dəhşətli xəbərdən gözləri qaraldı, beyni dumanlandı.
B) Ən maraqlısı da bu idi ki, camaatın gözünə kül üfürdü.
C) Yüz dəfə demişəm ki, mənasız söhbətlərə görə gözünün suyunu axıtma!
D) Bir anlıq yorğunluqdan sim kimi gərilməmiş bədənini rahatlamaq, gözlərinin acısını almaq istəyirdi.
E) Ananın gözləri yol çəkirdi.

Tarix

Ərəb dövlətinin köçürmə siyasətində məqsədi:

- 1) dövlətdən təqaüd alanları köçürməklə xəzinəni təqaüd xərcindən azad etmək;
 - 2) işğal edilmiş ölkələrdə ərəblərin hakimiyyətini gücləndirmək;
 - 3) Ərəbistanda yaranmış əhali sıxlığını azaltmaq;
 - 4) aztorpaqlı ərəb kəndlilərini başqa ölkələr hesabına torpaqla təmin etmək.
- A) 2 , 3 B) 2, 4 C) 1, 2 D) 3 , 4 E) 1 , 3

Цель переселенческой политики арабского государства:

- 1) освободить казну от выплаты пособий, переселив получавших эти пособия;
 - 2) усилить позиции арабов в завоеванных ими странах (создать этническую опору);
 - 3) уменьшить плотность населения в Аравии
 - 4) обеспечить землей малоземельных арабских крестьян за счет земель других государств
- A) 2 , 3 B) 2, 4 C) 1 , 2 D) 3 , 4 E) 1 , 3

Şimali Amerikada istiqlaliyyət müharibəsinin gedişində baş verdi:

- A) Konstitusiyaya dəyişikliklərin olunması
B) İlk ingilis koloniyasının salınması
C) Fransa və İspaniyanın amerikalılara yardım etməsi
D) İlk ABŞ konstitusiyasının elan edilməsi
E) Boston çayqonaqlığı

Во время войны за независимость в Северной Америке:

- A) Были приняты изменения в Конституцию
B) Были основаны первые английские колонии
C) Франция и Испания оказали помощь американцам
D) Была принята первая Конституция США
E) Произошло Бостонское чаепитие

Coğrafiya

Təyyarə 4000 m mütləq hündürlükdən uçar. Bu hündürlükdəki atmosfer təzyiqini tapın.

- A) 500 mm c.s. B) 260 mm c.s. C) 160 mm c.s.
D) 600 mm c.s. E) 360 mm c.s.

Самолёт летит на высоте 4000 м. Определить атмосферное давление на этой высоте.

- A) 500 мм р.с. B) 260 мм р.с. C) 160 мм р.с.
D) 600 мм р.с. E) 360 мм р.с.

Şamançılıq hansı türk qurumuna aiddir?

- A) Altay B) Çuvaş C) Başqırdıstan D) Saxa E) Tatarıstan

В каком тюркском образовании исповедуют шаманизм?

- A) Алтай B) Чувашия C) Башкордыстан D) Саха E) Татарстан

Kimya

Hansı halda əsasi duz alınır?

- A) 1 mol $\text{Cr}(\text{OH})_3 + 3 \text{ mol HCl} \rightarrow$
B) 2 mol $\text{NaOH} + 2 \text{ mol HNO}_3 \rightarrow$
C) 1 mol $\text{FeCl}_3 + 3 \text{ mol KOH} \rightarrow$
D) 1 mol $\text{Mg}(\text{OH})_2 + 1 \text{ mol HCl} \rightarrow$
E) 2 mol $\text{Al}(\text{OH})_3 + 3 \text{ mol H}_2\text{SO}_4 \rightarrow$

В каком случае образуется основная соль?

- A) 1 моль $\text{Cr}(\text{OH})_3 + 3 \text{ моль HCl} \rightarrow$
B) 2 моль $\text{NaOH} + 2 \text{ моль HNO}_3 \rightarrow$
C) 1 моль $\text{FeCl}_3 + 3 \text{ моль KOH} \rightarrow$
D) 1 моль $\text{Mg}(\text{OH})_2 + 1 \text{ моль HCl} \rightarrow$
E) 2 моль $\text{Al}(\text{OH})_3 + 3 \text{ моль H}_2\text{SO}_4 \rightarrow$

Vinilasetilen üçün hansı ifadələr doğru deyil?

- I Sadə formulu CH_2 -dir II Asetilenin homoloqudur
III Molekulunda 2π rabitəsi var
A) yalnız I, II B) I, II, III C) yalnız I, III D) yalnız II, III E) yalnız III

Укажите неверные выражения для винилацетилена.

- I Простейшая формула CH_2
II Является гомологом ацетилена
III В молекуле имеется 2 π-связей
A) только I, II B) I, II, III C) только I, III D) только II, III E) только III

İnformatika

"AZƏRBAYCAN" sözündə neçə bit informasiya var?

- A) 80 B) 88 C) 10 D) 40 E) 70

Сколько бит информации в слове "AZƏRBAYCAN"?

- A) 80 B) 88 C) 10 D) 40 E) 70

"Pascal" proqramı hansı proqram təminatının növünə aiddir?

- A) Sistem proqramları
B) Tətbiqi proqramlar
C) Qrafik proqramlar
D) Proqramlaşdırma alətləri
E) Öyrədici proqramlar

К какому виду программного обеспечения относится программа "Pascal"?

- A) системные программы
B) прикладные программы
C) графические программы
D) программные инструментари
E) обучающие программы

Biologiya

İnsanın qan-damar sistemində taylı qapaqlar zədələnsə, nə baş verər?

- A) qan qulaqcıqlardan geriye - venalara axar
B) venalarda qan əks istiqamətdə hərəkət edər
C) qan aortadan geriye-mədəciyə axar
D) qan ağciyər arteriyasından geriye - mədəciyə axar
E) qan ürəyin mədəciyindən geriye - qulaqcığa axar

К чему приведет повреждение створчатых клапанов в кровеносной системе человека?

- A) кровь от предсердий потечет обратно в вены
- B) в венах кровь будет течь в обратном направлении
- C) кровь из аорты потечет обратно в желудочек
- D) кровь из легочной артерии потечет обратно в желудочек
- E) кровь из желудочка сердца потечет обратно в предсердие

Bakteriyaları məhv etməyin bir üsulu:

- A) bakteriyaları məhv etmək olmur
- B) günəş şüaları 2 saat ərzində birbaşa təsir etməlidir
- C) günəş şüaları 3 saat ərzində birbaşa təsir etməlidir
- D) günəş şüaları 1 saat ərzində birbaşa təsir etməlidir
- E) 10 dəqiqə isti su ilə təsir etməklə məhv etmək olar

Один из способов уничтожения бактерий:

- A) бактерии невозможно уничтожить
- B) прямое воздействие солнечных лучей в течение 2 часов
- C) прямое воздействие солнечных лучей в течение 3 часов
- D) прямое воздействие солнечных лучей в течение 1 часа
- E) воздействие в течение 10 минут горячей водой

Musiqi

Şərqdə ilk qadın opera bəstəkarı kimdir?

- A) Şəfiqə Axundova B) Maral Rəhmanzadə C) Ağabacı Rzayeva
- D) Asya Sultanova E) Nailə Mirməmmədli

Кто является первой женщиной композитором оперы на Востоке?

- A) Шафига Ахундова B) Марал Рахманзаде C) Агабаджи Рзаева
- D) Ася Султанова E) Наиля Мирмамедли

Polifoniya nə deməkdir ?

- A) mahnının kollektiv ifası
- B) musiqidə çoxsəslilik
- C) operaya orkestr girişi
- D) operada solo ifa
- E) xoreoqrafiya janrı

Что означает «полифония»?

- A) коллективное исполнение песни
- B) многоголосие в музыке
- C) оркестровое вступление оперы
- D) сольное пение в опере
- E) хореографический жанр

Riyaziyyat

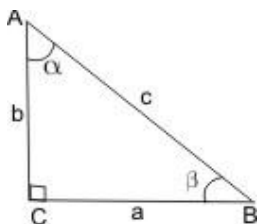
Piyada yolun 5/12 hissəsini getdikdən sonra məlum oldu ki, mənzilə çatmağa daha 42 km yol qalıb. Yolun uzunluğunu tapın.

- A) 72 km B) 60 km C) 68 km D) 62 km E) 78 km

Пешеход прошёл 5/12 намеченного пути. Найдите длину всего пути, если ему осталось пройти 42 км.

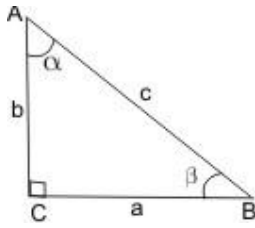
- A) 72 км B) 60 км C) 68 км D) 62 км E) 78 км

Şəkilə verilmiş ABC üçbucağında $\angle C=90^\circ$ olarsa, $\sin 2a \cdot \operatorname{tg} b$ -ni hesablayın.



- A) b^2/c^2 B) a^2/c^2 C) $2a^2/c^2$ D) $2b^2/c^2$ E) $2ab/c^2$

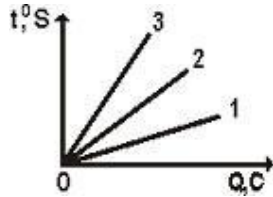
Вычислите $\sin 2a \cdot \operatorname{tg} b$, если в треугольнике ABC, $\angle C=90^\circ$



- A) b^2/c^2 B) a^2/c^2 C) $2a^2/c^2$ D) $2b^2/c^2$ E) $2ab/c^2$

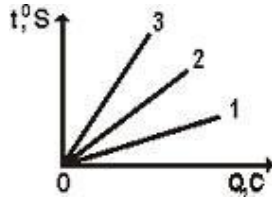
Fizika

Şəkilə eyni kütləli üç (1, 2, 3) cismin temperaturunun istilik miqdarından asılılıq qrafikləri göstərilmişdir. Bu cisimlərin c_1 , c_2 , c_3 xüsusi istilik tutumları arasında hansı münasibət vardır?



- A) $c_2 > c_3 > c_1$ B) $c_1 > c_2 > c_3$ C) $c_3 > c_2 > c_1$ D) $c_2 > c_1 > c_3$ E) $c_1 = c_2 = c_3$

На рисунке показаны графики зависимости температуры 3-х тел одинаковой массы от количества теплоты. Сравните удельные теплоемкости c_1 , c_2 , c_3 этих тел.



- A) $c_2 > c_3 > c_1$ B) $c_1 > c_2 > c_3$ C) $c_3 > c_2 > c_1$ D) $c_2 > c_1 > c_3$ E) $c_1 = c_2 = c_3$

Naqilin uzunluğunu 4 dəfə artırıb, en kəsiyi 2 dəfə azaltsaq, onun müqaviməti necə dəyişər?

- A) Dəyişməz B) 8 dəfə artar C) 8 dəfə azalar D) 2 dəfə artar E) 2 dəfə azalar

Как изменится сопротивление проводника, если его длину увеличить в 4 раза, а площадь поперечного сечения уменьшить в 2 раза?

- A) не изменится B) увеличиться в 8 раз C) уменьшиться в 8 раза
D) увеличиться в 2 раза E) уменьшиться в 2 раза

İbtidai sinif

8 eyni stula 64 manat verdilər. 24 belə stul neçəyədir?

- A) 180 man B) 175 man C) 192 man D) 200 man E) 175 man

Hansı cümlədəki "maral" sözündə vurğu I hecaya düşür?

- A) Maral qardaşını əzizləyir, onun bir sözünü iki eləməirdi.
B) Maral tez tülkünün yanına qaçdı.
C) Maral, sən də məsələləri həll et!
D) Maralın buynuzları ağaca ilişdi.
E) Müəllim marala aid maraqlı film göstərdi.

Укажите предложение с глаголом в прошедшем времени.

- A) Выводит медведица своих медвежат в лес.
B) В лесной темноте хорошо видят рысьи глаза.
C) Побегам молодой травы, голубыми и белыми подснежниками покроятся лесные полянки.
D) Спрятался в норе под корягой быстрый хорёк.
E) У освещённой солнцем старой сосны резвятся весёлые проказницы-белки.

Из 6 л молока можно получить 1 кг сыра. На ферме каждая из 27 коров даёт в день 8 л молока. Сколько кг сыра можно получить из молока, надоенного со всех коров за 3 дня?

- A) 216 кг B) 108 кг C) 36 кг D) 208 кг E) 148 кг

İngilis dili

Choose the logically correct variant.

It's wrong

1. to judge people by their appearance
2. to apologize when you offend somebody
3. to waste time
4. to wear a seat belt while driving

- A) 1,4 B) 2,3 C) 3,4 D) 1,3 E) 2,4

Change the sentence into the Passive Voice.

People speak English in many countries.

- A) English was spoken in many countries.
B) Spoken English is in many countries.
C) English is spoken in many countries.
D) English spoken in many countries.
E) Many countries are spoken English.

Rus dili

Чем является выделенное слово?

Мальчик опоздал в школу

- A) прилагательное B) глагол C) сказуемое
D) наречие E) подлежащее

Дополните диалог

-.....

- Меня не было в городе. Я отдыхал.

-

- Я отлично отдохнул.

1. Когда ты вернулся?
2. Как ты отдохнул?
3. Где ты отдыхал?
4. Рад тебя видеть! Где ты пропадал?
5. Наконец-то я тебя встретил.

- A) 4,3 B) 1,3 C) 2,5 D) 4,2 E) 1,5

Rus dili və ədəbiyyat

К одному типу склонения относятся существительные.

- A) моль, вихрь, дрель
B) вермишель, якорь, июнь
C) корень, льня, дуэль
D) журавль, вексель, якорь
E) фальшь, сухарь, щавель

В каком произведении А.А. Блока лирический герой осознаёт, что жизнь не только восторг от радостного и прекрасного, но и "томления рабских трудов"

- A) "На железной дороге"
B) "О, я хочу безумно жить..."
C) "О доблестях, о подвигах, о славе..."
D) "Незнакомка"
E) "О, весна, без конца и без краю..."

Fransız dili

Complétez le dialogue.

Rachid: Salut!

Sona :!

Rachid:?

Sona: Sa va bien, merci et toi?

- A) Bonjour, toi; B) Salut, qui est-ce; C) Sa va, où vas tu;
D) Salut, sa va; E) Qui est-ce, salut;

Choisissez l'antonyme du mot souligné.

En hiver, il fait froid dans ma ville natale.

- A) il pleut; B) il fait mauvais; C) il neige;
D) il fait du vent; E) il fait chaud;

Alman dili

Wie heißt das Tier ?

Er kommt aus Afrika und mag Bananen.

- A) der Affe B) die Kuh C) der Fisch D) der Papagei E) der Hund

Anja ist sportlich. Ich schenke ihr zum Geburtstag

- A) einen Ball B) einen Spitzer C) eine Schultasche D) eine Schere E) ein Heft

Əmək hazırlığı

Технологи xəritədə nə göstərilir?

- A) Ancaq əməliyyatların ardıcılığı.
B) Məmulatın adı.
C) Məmulatın ölçüləri.
D) Məmulatın sayı.
E) Əməliyyatların ardıcılığı təfərrüatı ilə.

Что указывается в технологической карте?

- A) Последовательность операций.
B) Название изделия.
C) Размеры изделия.
D) Количество изделий.
E) Последовательность операций с расшифровкой.

Ventil başlıq açıq olduğu halda başlıq tərəfə şpindel boyu su axır. Bu nasazlığı aradan qaldırmaq üçün nə etmək lazımdır?

- A) Ventil başlığı dəyişdirmək. B) Qaykanı bərk sıxmaq. C) Başlığı dəyişdirmək.
D) Ara qatını dəyişdirmək. E) Qaykanı açmaq.

При открытом венти́ле по его штоку наружу течет вода. Для устранения утечки воды что нужно сделать?

- A) Поменять головку вентиля. B) Зажать гайку. C) Поменять вороток.
D) Поменять прокладку. E) Открыть гайку.

GÇQH

TO3- 8 tufənginin TTX-i hansıdır?

- A) Çarı-5.45 mm, nişangah məsafəsi-1000 m, zədələyici təsir məsafəsi-3000 m-dək
B) Çarı-5.56 mm, nişangah məsafəsi-1000 m, zədələyici təsir məsafəsi-3000 m-dək
C) Çarı-7.62 mm, nişangah məsafəsi-1000 m, zədələyici təsir məsafəsi-3000 m-dək
D) Çarı-5.6 mm, nişangah məsafəsi-250 m, zədələyici təsir məsafəsi-800 m-dək
E) Bütün variantlar doğrudur

Hansı baş zabit rütbəsidir?

- A) Kapitan B) Mayor C) Admiral D) Baş gizir E) Baş leytenant

Təsviri incəsənət və rəsmxət

Üsullardan hansı bədii şüşəyə aiddir?

- A) Döymə və tökmə B) Oyma və yonma C) Yapma və kəsmə
D) Sızma və kəsmə E) Yapma və kəsmə

Какой из способов технической обработки относится к художественному стеклу?

- A) Ковка и литье B) Резьба и высечение C) Лепка и процарапывание
D) Высечение и вырезание E) Лепка и вырезание

Kiçikyaşlı şagirdlər üçün rəssamların yaradıcılığında ən mühüm hesab edilən biliklər bunlardır:

- A) Rəssamın doğum tarixi, 5- 7 əsərin adı
B) Əsərlərin yaradıldığı tarix, növ, janr
C) 3 - 4 əsərin adı, əsərin müəllifi
D) Əsərin nümayiş etdirildiyi muzey, sərgi salonu

E) Rəssamın doğum tarixi, 3 - 4 əsərin adı

В изучении творчества художников для младших классов достаточны знания:

- A) год рождения художника, название 5 - 7 произведений
- B) время создания произведений, вид, жанр
- C) название 3 - 4 произведений, автор
- D) демонстрируемый музей, выставочные салоны
- E) год рождения художника, название 3 - 4 произведений

Fiziki tərbiyə

Aşağıdakılardan hansı qaçışın ikinci fazasına aiddir?

- A) Start qaçışı B) Finişetmə C) Starta durma
- D) Starta yaxınlaşma E) Məsafə boyunca qaçış

Fiziki tərbiyə dərslərində “güzgü qaydası” nə vaxt pozulmuş sayılır?

- A) Hərəkəti göstərəkən müəllim və şagirdlərin eyni zamanda irəliyə əyilməsi
- B) Müəllimin və şagirdlərin eyni zamanda sağa əyilməsi
- C) Müəllimin sağa, şagirdlərin isə sola əyilməsi
- D) Müəllimin sola, şagirdlərin isə sağa əyilməsi
- E) Müəllim və şagirdlərin eyni zamanda arxaya əyilməsi

Древнейшая форма организации физической культуры:

- A) бег B) единоборство C) игра D) соревнования E) прыжки

Какое количество очков приносит штрафной бросок в баскетболе?

- A) 1 B) 2 C) 3 D) 4 E) 5

Metodika

Müəllimin innovativ fəaliyyətinə aid deyil:

- A) İnnovativ təlim və informasiya texnologiyalarını tətbiq edir.
- B) İnnovativ yanaşmalar əsasında peşə fəaliyyətini daim təkmilləşdirməyə səy göstərir.
- C) Pedaqoji prosesə yeni yanaşmalar əsasında səmərəli təlim üsulları yaradır.
- D) İnkışafetdirici, diferensial və integrativ yanaşmaları tətbiq edir.
- E) Təlim prosesində şagirdə obyekt kimi yanaşır.

Одно из нижеперечисленных не относится к инновационной деятельности учителя:

- A) Внедрять инновационные педагогические технологии в процессе обучения.
- B) Готовность совершенствовать свою профессиональную деятельность на основе инновативных подходов.
- C) Создавать эффективные приёмы обучения.
- D) Внедрять на уроке развивающие, дифференцированные и интегративные подходы.
- E) В процессе обучения относится к ученику как объект.

Pedaqoji texnologiya:

- A) Öyrənilən elm sahəsində ideyalar məcmusu.
- B) Pedaqoji prosesə texnoloji proses kimi yanaşılması, son nəticəyə nailolma əməliyyatlarının ardıcılığı.
- C) Tərbiyə məsələlərinə nəzəri yanaşmaların məcmusu.
- D) Bütün cavablar doğrudur.
- E) Düzgün cavab yoxdur.

Педагогическая технология предполагает:

- A) Совокупность идей в рамках изучаемой науки
- B) Операциональное обеспечение педагогической идеи или концепции
- C) Совокупность теоретических подходов к воспитанию
- D) Все ответы верны
- E) Нет правильного ответа

Kommunikativ suallar

Mən tanış olmayan insan ilə ...

- A) Rahatlıqla ünsiyyət yarada bilmirəm.
- B) Ünsiyyət yaratmağı xoşlayıram.
- C) Ünsiyyət yaratmaq çox çətinidir.
- D) Ünsiyyət yaratmağı xoşlamıram.
- E) Ünsiyyət yaratmıram və ümumiyyətlə insanlar ilə ünsiyyəti sevmirəm.

С незнакомым мне человеком...

- A) Не могу легко общаться
- B) Люблю общаться
- C) Очень трудно общаться
- D) Не люблю общаться
- E) Не общаюсь и вообще не люблю общаться с людьми

Adətən mən iş görmək istəyən zaman ...

- A) Əvvəl işi görüb sonra həmin iş barəsində düşünürəm.
- B) İş gör - gör - işin nəticəsi barədə fikirləşirəm.
- C) İş bitəndən sonra nəticəsinə baxıram.
- D) Əvvəl nəticəsinə düşünürəm.
- E) Çox vaxt nəticəsinə düşünürəm.

Обычно когда я хочу что-то сделать...

- A) Сначала заканчиваю дело, потом думаю об этом деле.
- B) В процессе работы думаю о результате.
- C) Закончив работу, смотрю на результат.
- D) Сначала думаю о результате.
- E) Часто думаю о результате.

www.edu.gov.az